

PERFECTA 16

CENTRALA ALARMOWA

Centrale alarmowe z serii **PERFECTA** przeznaczone są do zabezpieczania małych i średnich obiektów, jak mieszkania, domy jednorodzinne, segmenty w szeregowcach, biura, małe firmy itp. Zapewniają ochronę zgodną z wymaganiami Grade 2 EN 50131.

System bazujący na centrali **PERFECTA 16** charakteryzuje się szybkim montażem, prostą konfiguracją oraz łatwą i intuicyjną obsługą. Centrala oprócz podstawowych, tradycyjnych metod sterowania systemem oferuje również te bardziej nowoczesne, jak między innymi funkcjonalną i intuicyjną aplikację na urządzeniu mobilne **PERFECTA CONTROL**.

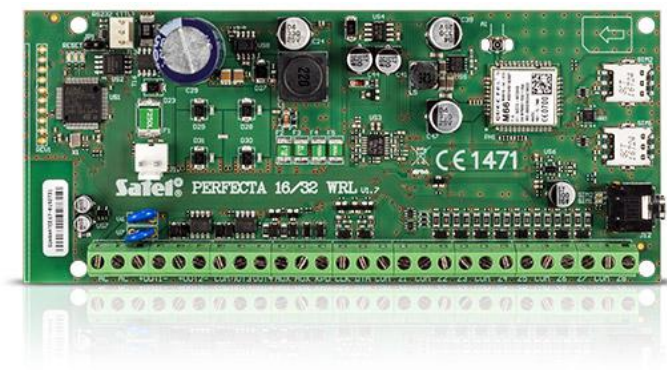
Wbudowany moduł GSM/GPRS daje szerokie możliwości: umożliwia współpracę z aplikacją mobilną, z obsługą wiadomości PUSH, zdalną konfigurację z użyciem programu **PERFECTA Soft**, monitoring zdarzeń (np. do stacji monitorującej agencji ochrony), powiadamianie głosowe, sterowanie przez SMS oraz weryfikację audio (nasłuch dźwięków z chronionego obiektu). Obsługiwane są dwie karty nano-SIM, co zapewnia ciągłość komunikacji: przy wystąpieniu problemów z zasięgiem pierwszego operatora, automatycznie wybierana jest druga karta.

Płyta elektroniki centrali wyposażona jest w 8 wejść i 4 wyjścia przewodowe. Ich liczbę można zwiększyć przez podłączenie modułów rozszerzeń: ekspanderów wejść **INT-E** i wyjść **INT-O** albo **INT-ORS**. Pozwala to rozbudowywać system, dołączając więcej czujek, sygnalizatorów, a nawet urządzeń wykonawczych (do sterowania bramą garażową, roletami, zraszczaczami ogrodowymi).

Centrala umożliwia podział obiektu na dwie strefy, z wyborem trzech trybów czuwania (dzienny, nocny, pełny). Każde wejście może być przypisane do jednego lub obu dozorowanych obszarów.

Konfiguracja systemu może odbywać się w dwojaki sposób: z użyciem intuicyjnego programu **PERFECTA Soft** (z podłączonego kablem RS-232 (TTL) komputera lub zdalnie) oraz z poziomu manipulatora, przy wykorzystaniu krótkich sekwencji klawiszowych w menu serwisowym.

- zgodność z **EN 50131 Grade 2**
- od 8 do 16 wejść programowalnych przewodowych:
 - wybór konfiguracji: NO, NC, EOL, 2EOL/NO, 2EOL/NC
 - możliwość obsługi czujek roletowych i wibracyjnych
- od 4 do 12 wyjść programowalnych przewodowych
- 2 wyjścia zasilające na płycie głównej
- wbudowane moduły:
 - GSM/GPRS z 2 gniazdami SIM (SMS, monitoring do stacji, aplikacja mobilna, powiadomienia PUSH)
 - głosowy (odtwarzanie komunikatów głosowych na potrzeby powiadamiania telefonicznego)
 - akustycznej weryfikacji alarmu (nasłuchiwanie dźwięków)
- podział systemu na 2 strefy:
 - 3 tryby dozoru w każdej strefie
 - możliwość przypisania wejścia do dwóch stref
 - sterowanie przez użytkownika lub za pomocą timerów
- magistrala komunikacyjna do podłączania manipulatorów (**PRF-LCD**) i modułów rozszerzeń (**INT-E, INT-O, INT-ORS**)
- sterowanie systemem za pomocą:
 - manipulatorów PRF-LCD (do 4)
 - aplikacji mobilnej PERFECTA CONTROL
- możliwość aktualizacji oprogramowania (firmware)
- hasła:
 - 15 haseł użytkowników
 - 1 hasło serwisowe
- edycja nazw (użytkowników, stref, wejść, wyjść i modułów) ułatwiająca sterowanie systemem i jego nadzór
- timery:



- 8 timerów z możliwością ustawienia wyjątków
- pamięć 3584 zdarzeń
- automatyczna diagnostyka podstawowych komponentów systemu
- wbudowany zasilacz impulsowy:
 - zabezpieczenie przeciwprzeciążeniowe
 - zabezpieczenie przez całkowitym rozładowaniem akumulatora
 - regulacja prądu ładowania akumulatora
- programowanie ustawień centrali:
 - lokalnie – manipulator, komputer z zainstalowanym programem PERFECTA Soft, podłączony do portu RS-232 (TTL) centrali
 - zdalnie – komputer z zainstalowanym programem PERFECTA Soft, łączący się z centralą przez GPRS

DANE TECHNICZNE

Komunikaty głosowe	16
Pamięć zdarzeń	3584
Strefy	2
Timery	8
Wymiary płytki elektroniki	160 x 68 mm
Zakres temperatur pracy	-10...+55 °C
Napięcie zasilania (±15%)	18 V AC, 50-60 Hz
Pobór prądu w stanie gotowości	150 mA
Maksymalny pobór prądu	180 mA
Masa	105 g
Maksymalna wilgotność	93±3%
Pobór prądu z akumulatora – w stanie gotowości	100 mA
Napięcie zgłoszenia awarii akumulatora (±10%)	11,5 V
Napięcie odcięcia akumulatora (±10%)	10,5 V
Klasa środowiskowa wg EN50130-5	II
Maksymalny pobór prądu z akumulatora	160 mA
Wejścia przewodowe programowalne	8
Wyjścia przewodowe programowalne	4
Maksymalna liczba wyjść programowalnych	12
Wyjścia zasilające	2
Magistrale komunikacyjne	1
Manipulatory	do 4
Stopień zabezpieczenia wg EN 50131	Grade 2
Obciążalność wyjścia AUX	500 mA / 12 V DC
Zalecany transformator	40 VA
Użytkownicy	15
Obciążalność wyjścia KPD	500 mA / 12 V DC
Zakres napięć wyjściowych	10,5 V...14 V DC
Prąd ładowania akumulatora	500 mA
Napięcie wyjściowe zasilacza	12 V DC ±15%
Numery telefonów do powiadamiania	8
Prąd wyjściowy zasilacza	2 A