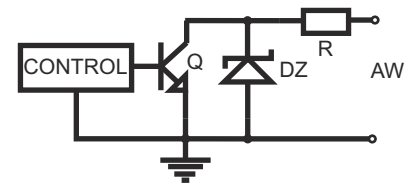
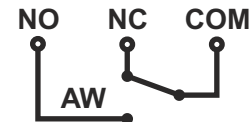


KOD: **AWZ588** v.1.0/1
NAZWA: **LB4/AW/R moduł bezpiecznikowy 4x0.5A**

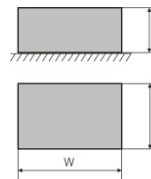
PL



Schemat elektryczny wyjścia OC.



Schemat elektryczny wyjścia przekaźnikowego.



OPIS

Moduł bezpiecznikowy przeznaczony jest do rozdziału zasilania w systemach alarmowych niskonapięciowych (dystrybucja zasilania). Posiada wejście IN do podłączenia zasilania: **10V±30V DC** lub **10V±24V AC** (np. zasilacz buforowy, transformator itp.). Moduł LB4/AW posiada cztery niezależnie zabezpieczone wyjścia zasilania AUX1÷AUX4. Każde wyjście AUX wyposażone jest w zabezpieczenie przeciwzwarciowe (SCP), w postaci bezpiecznika topikowego (F 0,5A lub F 1,0A) lub bezpiecznika polimerowego PTC 0,5A oraz przepięciowe - warystory. Stan wyjść sygnalizowany jest poprzez cztery diody LED L1÷L4. Uszkodzenie bezpiecznika sygnalizowane jest poprzez zgaszenie odpowiedniej diody LED: L1 dla AUX1 itd. Dodatkowo w przypadku awarii załączane jest wyjście AW (stan hi-Z) i dioda LED **L_{AW}** oraz następuje przełączenie styków przekaźnika. Wyjście AW może służyć do zdalnej kontroli stanu LB4/AW/R np. zewnętrzna sygnalizacja optyczna.

PARAMETRY TECHNICZNE

Napięcie zasilania	10V±30 V DC (-2%/+2%) 10V±24 V AC (-2%/+2%)
Napięcie wyjściowe	U _{AUX} = U _{IN} (zgodne z napięciem zasilania)
Pobór prądu	15mA± 42mA @ U _{in} =10 ÷ 30 V DC 37mA± 42mA @ U _{in} =10÷ 24 V AC
Ilość wejść zasilania	1 (złącze śrubowe)
Ilość wyjść zasilania	4 (zaciski AUX)
Zabezpieczenia:	
- przeciwzwarciowe SCP	- 4 x F 0,5A lub 4x F 1,0A bezpiecznik topikowy
- przeciążeniowe OLP	(wymiana ręczna bezpiecznika z zestawu), lub PTC 0,5A.
- przepięciowe	- warystory
Sygnalizacja optyczna	- diody LED zielone L1 ÷ L4 - stan wyjść AUX1÷AUX4 - dioda LED czerwona L_{AW} sygnalizująca awarie
Bezpieczniki F1 ÷ F4	F 0,5A lub F 1,0A (na wyposażeniu) lub PTC 0,5A
Warunki pracy	II klasa środowiskowa, -10°C ÷ 50°C
Wymiary	125 x 43 x 32 (WxHxD) [mm] (115 x 40 x 30 wymiar listwy)
Montaż	Listwa montażowa z taśmą przyklepną, wkręty montażowe x2 (otwory (3mm) lub kołki montażowe x 4 (PCB fi=4,2 mm)
Złącza:	
- wyjścia zasilania	- złącza śrubowe Ø0,41±1,63 (AWG 26-14)
- wejścia zasilania	- złącze śrubowe Ø0,41±1,63 (AWG 26-14)
Waga netto/brutto	0,06kg / 0,10kg
Deklaracje, gwarancja	CE, RoHS, 2 lata od daty produkcji