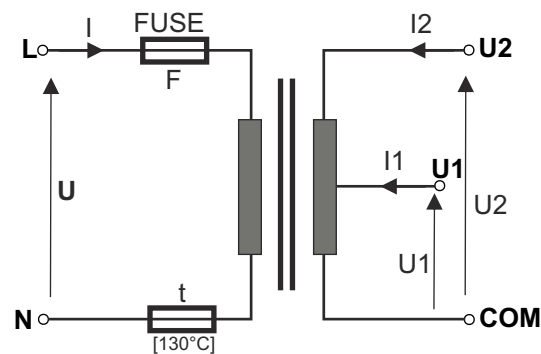
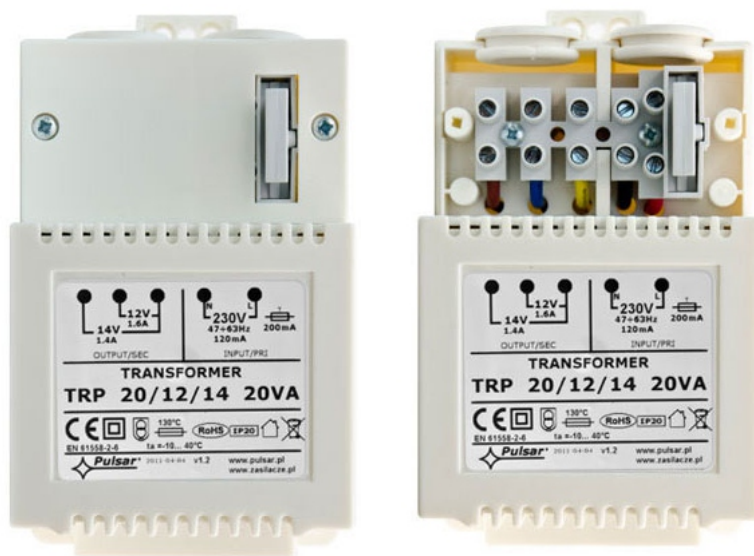


KOD: **AWT 053** v 1.3/VII  
NAZWA: **Transformator TRP 20/12/14**



**Parametry techniczne transformatorów w serii TRP**  
**Tab.1**

KOD NAZWA	S	U	I	U1 lub U2	I1 lub I2	F	t
AWT053 TRP 20/12/14	20VA	230V/AC	0,12A	12V lub 14V	1,6A lub 1,4A	T 200mA/250V	130°C

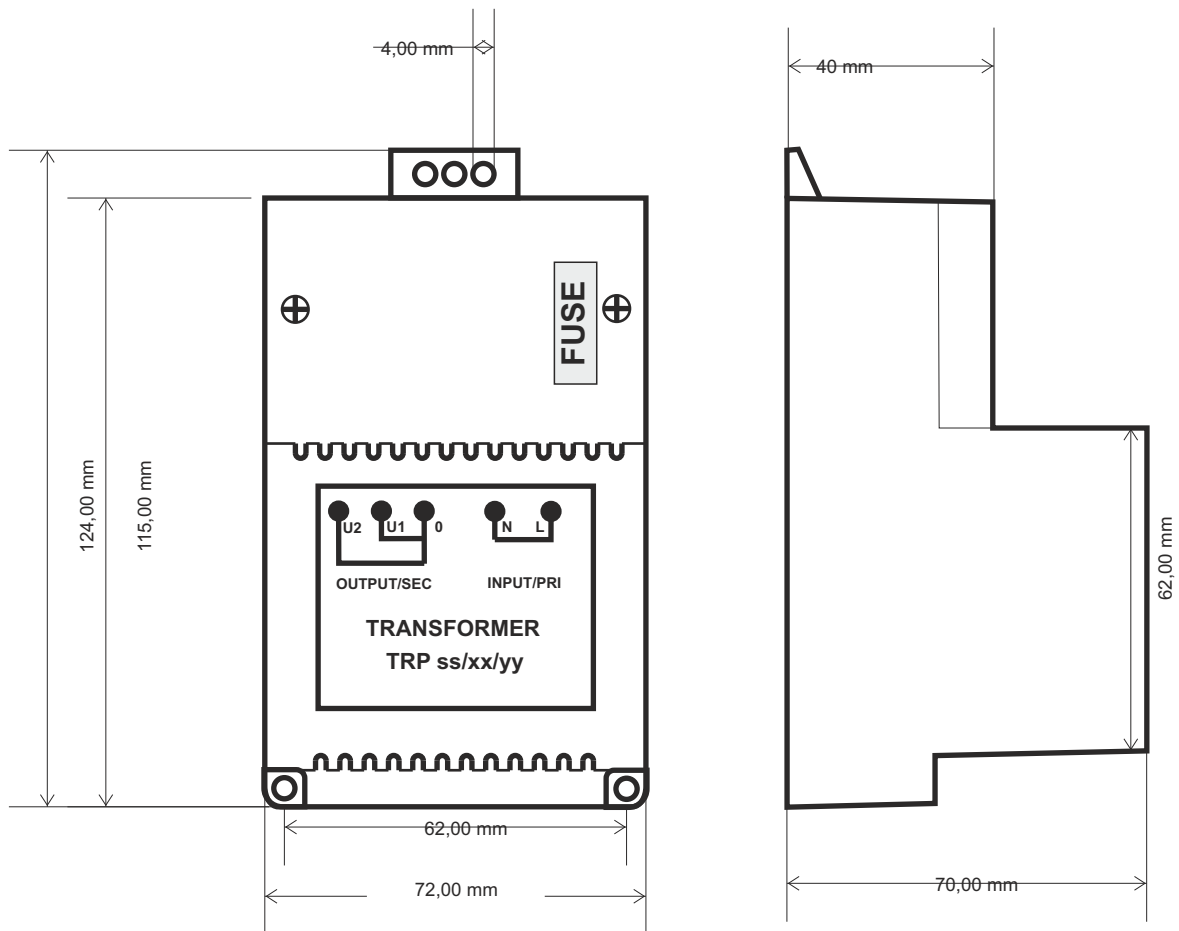
### PRZEZNACZENIE

Transformator przeznaczony jest do zasilania urządzeń wymagających napięcia AC: U1 lub U2.

### DANE TECHNICZNE

Obudowa:	PC/ABS w klasie UL 94 V-0, IP20,
Wymiary:	rys.1 TRP 20
Waga netto / brutto :	~0,67/0,72 [kg] TRP 20
Montaż:	- do montażu na szynie DIN wymagany uchwyt AWO466 - do montażu na płaskim podłożu wkręt walcowy x4
Napięcie zasilania:	230V/AC (-15%+10%), 50Hz
Pobór prądu I:	tab.1.
Napięcie wyjściowe U1 lub U2:	tab.1.
Moc nominalna S:	tab.1.
Prąd wyjściowy nominalny I1 lub I2:	tab.1.
Zabezpieczenie przeciwzwarciowe F:	bezpiecznik topikowy tab.1.
Zabezpieczenie przeciążeniowe t:	bezpiecznik topikowy tab.1. / bezpiecznik termiczny 130°C (niepowracalny)
Warunki pracy	II klasa środowiskowa, -10°C+ 40°C, Ta 40B
Certyfikaty, deklaracje:	CE, RoHS, 2 lata od daty produkcji
Uwagi:	wyprowadzenia na złączach AWG 24-12 2,5mm <sup>2</sup> , na wyposażeniu zestaw do montażu (blachowkręt 2,9 x 9,5- 4szt oraz zaślepki).

**Wymiary transformatorów serii: TRP 20**



**Rys.1**